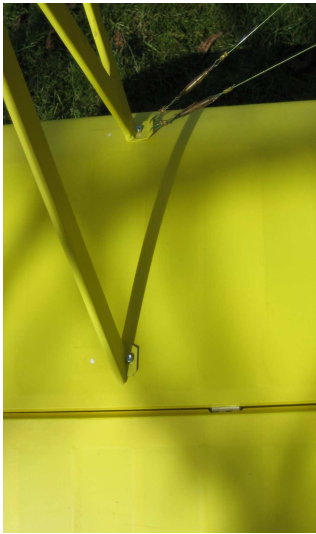
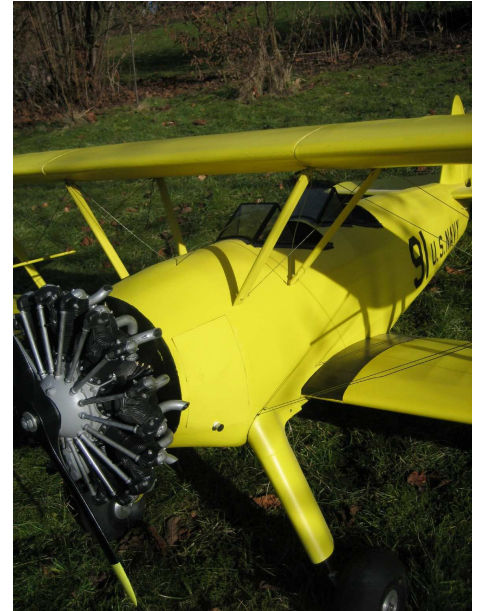




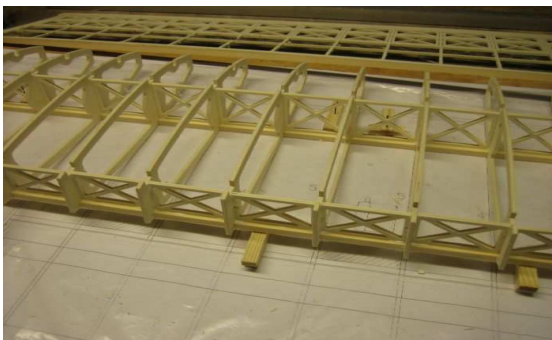
BOEING PT 17 STEARMAN

Spannweite 2,50m

Der Sternmotor ist der Williams
WASP – Motor in 1:4 Best. Nr.
6830850



Links: Verschraubung der Flächenstiele mit der unteren Fläche. Alle Spannseile sind auch daran fest, Stiele und Spannseile bleiben am Rumpf nach der Demontage. Rechts: Details wie Handgriffe zum Schieben des Flugzeuges, die Haltegriffe zum Aussteigen und das Instrumentenbrett wurden realisiert.



Links: Tragflächenrohbau
Mitte: Gfk-Fahrwerksverkleidung
Rechts: Rohbau Tragflächen
und Rumpf